



# SIO Carnes Mercado Agroganadero de Cañuelas (MAG)

Precios e ingresos de hacienda  
Semana 23 | 5 al 9 de junio de 2023

El presente informe hace referencia a los precios de comercialización e ingreso de hacienda para las categorías bovinas con destino a faena. Abarca los datos informados en el sitio web del Mercado Agroganadero de Cañuelas (MAG) hasta el 9 de Junio y las liquidaciones ingresadas al SIO Carnes hasta el 8 de Junio. La semana 23 contó con tres días de operaciones habituales y un Remate Especial en el MAG; y cuatro días de operaciones en el SIO. Los precios están expresados en \$/Kilo vivo.

## Síntesis

▢ **Precios con bajas generalizadas en el MAG y nuevamente aumentos en casi todas las categorías del SIO Carnes.** En esta semana se registran importantes descensos de precios en todas las categorías del MAG mientras que en el SIO suben todas las categorías a excepción de la **Vaca**. Esta categoría es la que muestra el mayor descenso de precios en el MAG mientras que en el SIO es la **Vaquillona** la que registra el mayor aumento.

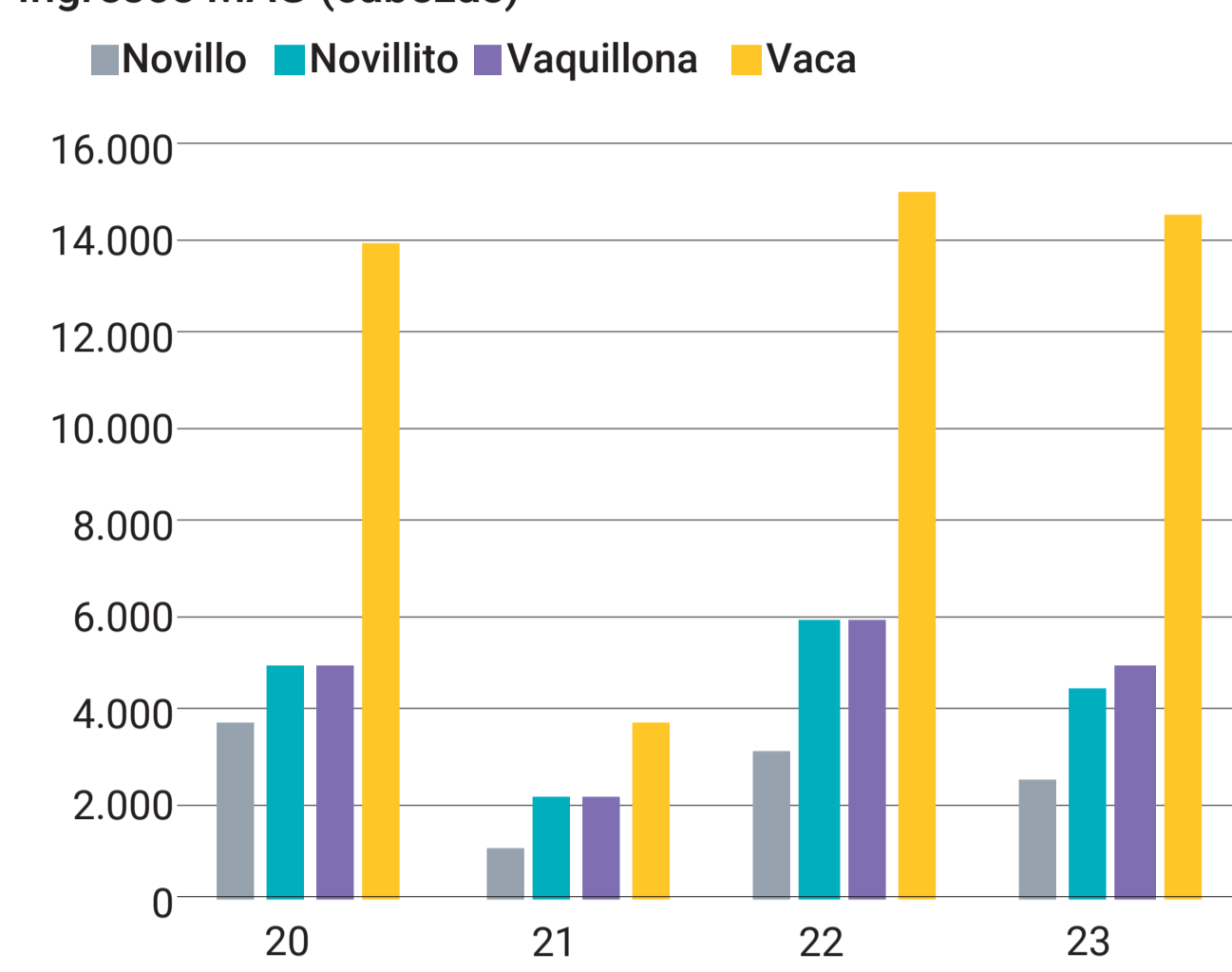
▢ **Ingreso de Cabezas con descensos tanto en el SIO Carnes como en el MAG,** aunque de forma más significativa en este último mercado. En el SIO disminuyeron los ingresos totales, pero con disparidades entre categorías, contrario al aumento de la semana previa. Por su parte, en el MAG, también bajó la comercialización de hacienda contrario a lo ocurrido la semana anterior. La comercialización del viernes se vio afectada por una intempestiva medida gremial que impidió el ingreso de hacienda. Los negocios se efectivizaron con subastas arriba del camión o con envíos directo a frigoríficos y una parte menor de la hacienda fue remitida a la Sociedad Rural de Cañuelas para comercializar.

## Evolución del ingreso de hacienda y precios promedio

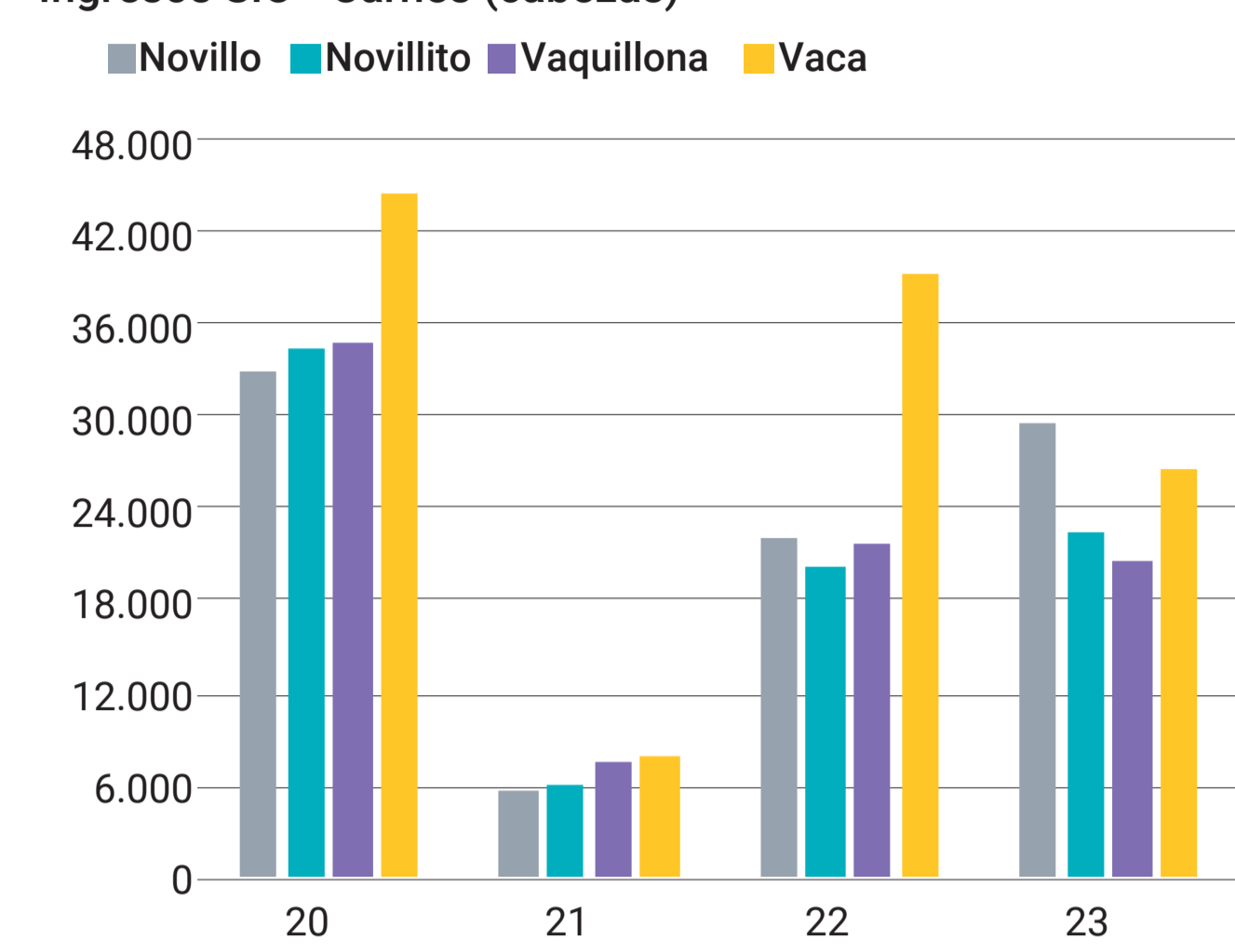
Mercados agropecuarios Monitor semanal Mercado de Hacienda								
Semana 23	Mercado Agroganadero de Cañuelas (MAG)				SIO Carnes			
	Ingresos		Precio promedio		Ingresos*		Precio promedio	
	Cab.	Var. semanal	\$/kg	Var. semanal	Cab.	Var. semanal	\$/kg	Var. semanal
Novillo	2.522	-18%	463,2	-3%	29.464	33%	462,6	2%
Novillito	4.486	-24%	475,1	-2%	22.516	11%	439,5	1%
Vaquillona	4.897	-16%	455,2	-2%	20.565	-6%	420,6	3%
Vaca	14.494	-3%	233,5	-9%	26.721	-32%	259,9	0%
<b>Total</b>	<b>26.399</b>	<b>-11%</b>	-	-	<b>99.266</b>	<b>-4%</b>	-	-

Fuente: Sitio web MAG  
Fuente: SIO Carnes  
\*Los datos del SIO Carnes son provisorios y sujetos a modificaciones.

Ingresos MAG (cabezas)

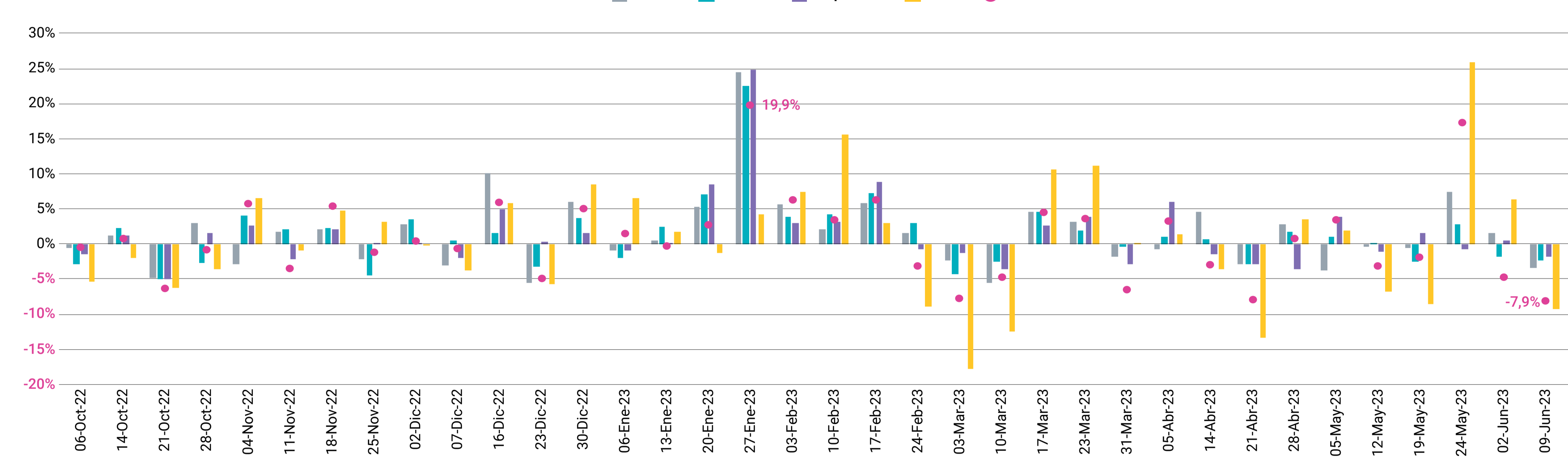


Ingresos SIO - Carnes (cabezas)



## Mercado Agroganadero | Precios por categoría e IGMA

Variaciones semanales



Fuente: DPM-SSMA en base a Mercado Agroganadero.

## Precios

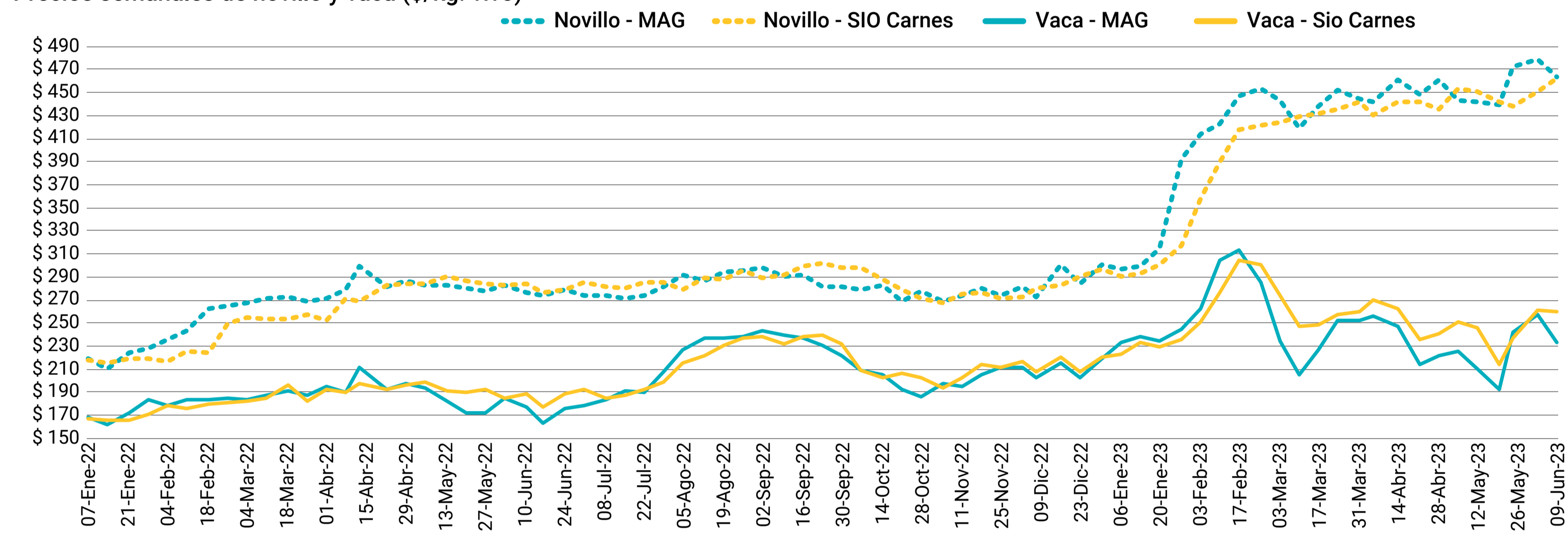
### Novillo y Vaca

Los precios promedio mostraron disparidades para el **Novillo** y bajas para la **Vaca**, en ambos mercados bajo análisis. El precio del **Novillo** marcó un aumento en el SIO y un descenso en MAG, mientras que el precio de la **Vaca** registró un fuerte quebranto en el MAG y una disminución marginal en el SIO.

▢ **Novillo.** En el SIO su precio sube (+2,5%) alcanzando el valor máximo observado en moneda corriente (\$462,6); por su parte, en el MAG el descenso semanal (-3,4%) lleva el precio (\$463,1) a un valor similar al de la segunda semana de abril.

▢ **Vaca.** En el SIO el precio baja levemente (-0,3%) llevando la cotización (\$259,9) a un valor que se mantiene estable, mientras que en el MAG el precio baja considerablemente (-9,3%), alcanzando un valor (\$233,5) similar al registrado la primera semana de enero.

Precios semanales de novillo y vaca (\$/kg. vivo)



Fuente: DPM-SSMA en base a SIO Carnes y MAG.

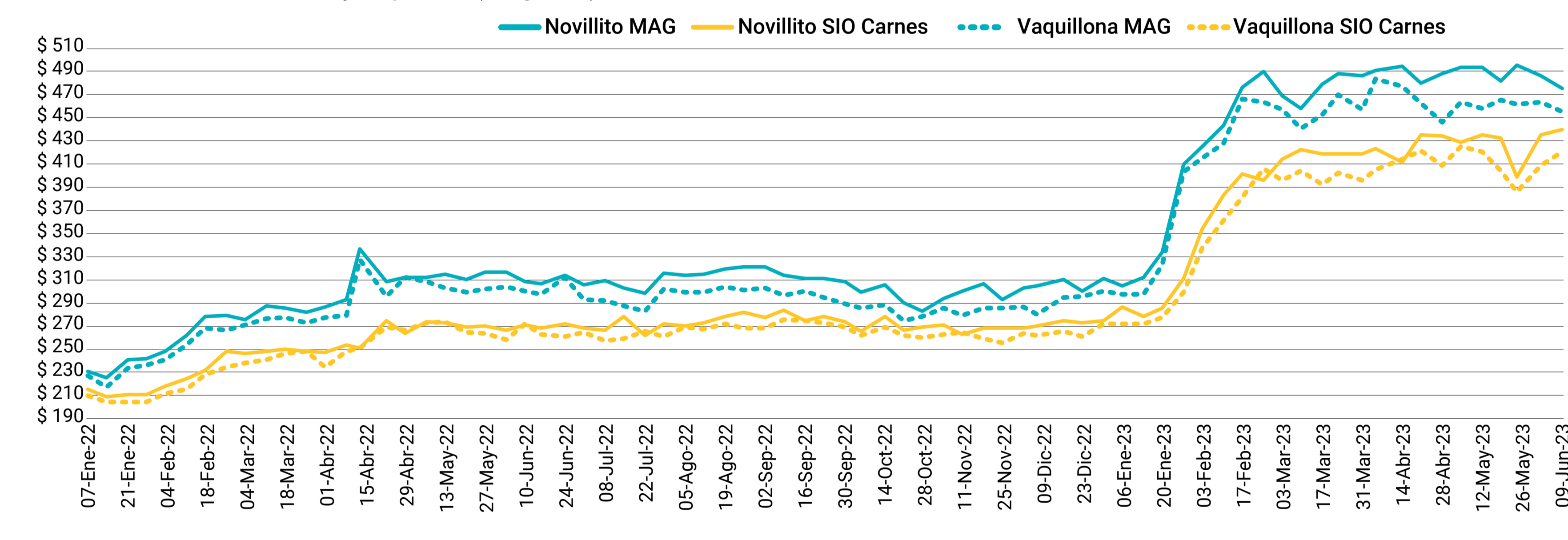
### Novillito y Vaquillona

Los precios de las categorías destinadas mayormente al consumo interno mostraron esta semana descensos en el MAG y aumentos en el SIO. El precio del **Novillito** sube en este mercado, al igual que la semana previa, y desciende nuevamente en el MAG. Por su parte, la **Vaquillona** registra en el SIO una nueva suba de precios y un descenso en el MAG, opuesto a la semana anterior.

▢ **Novillito.** En el SIO se dio un aumento (+0,9%) que lleva la cotización (\$439,5) al máximo valor corriente observado hasta el momento; mientras que en el MAG el precio promedio (\$475,1) baja (-2,4%) a un valor cercano al de la segunda semana de febrero.

▢ **Vaquillona.** En el SIO el precio sube frente a la semana pasada (+2,8%) dejando la cotización (\$420,6) en un valor similar al alcanzado la segunda semana de mayo, mientras que en el MAG el precio (\$455,2) disminuye (-1,8%) a un valor próximo al observado la última semana de marzo.

Precios semanales de novillito y vaquillona (\$/Kg. vivo)



Fuente: DPM-SSMA en base a SIO Carnes y MAG.

## Ingreso de cabezas

El ingreso de cabezas baja tanto en el SIO Carnes como en el MAG, disminuyendo todas las categorías a excepción del **Novillo** y **Novillito** en el SIO. Contrario a lo observado la semana anterior, el SIO baja la comercialización esta semana, con disparidades entre categorías. En el MAG también se registró una disminución en la entrada total de animales, tendencia opuesta a la semana previa, destacándose la categoría **Novillito** con el mayor descenso.

▢ **SIO Carnes.** El descenso alcanzó el 4%, siendo 7% superior al promedio de las últimas 4 semanas. La **Vaca** muestra ingresos promedio 32% inferiores a los de la semana previa, mientras que la **Vaquillona** baja la comercialización 6%. Por su parte, las dos restantes categorías aumentan la cantidad de animales comercializados, en mayor medida el **Novillo** (+33%) que el **Novillito** (11%).

▢ **MAG.** El movimiento semanal marcó una baja del 11%, resultando 11% mayor al promedio de las últimas 4 semanas. La baja semanal fue liderada por el **Novillito** (-24%), seguida por el **Novillo** (-18%) y la **Vaquillona** (-16%). Por su parte, la **Vaca** (-3%) es la categoría que disminuye menos la cantidad de hacienda comercializada.

## Otras referencias de precios

### Remates

Los precios comercializados en remates del interior que se exhiben buscan ser orientativos y como referencia adicional al SIO y MAG para una mejor interpretación de la dinámica del mercado.

Para la semana de referencia se relevan **siete remates** que involucran un total de **3.866 animales** para las categorías bajo análisis.

Buenos Aires - Coronel Brandsen				
7 de junio de 2023 - 856 cabezas				
Categorías	Cabezas	P. Kilo Min.	P. Kilo Máx.	P. Kilo Prom.
Vacas gordas	194	\$ 235,0	\$ 290,0	\$ 262,5
Vaca Manuf./Conserva	662	\$ 140,0	\$ 230,0	\$ 190,1

Buenos Aires - Azul				
7 de junio de 2023 - 651 cabezas				
Categorías	Cabezas	P. Kilo Min.	P. Kilo Máx.	P. Kilo Prom.
Vacas gordas	85	\$ 294,0	\$ 350,0	\$ 323,7
Vaca Manuf./Conserva	536	\$ 120,0	\$ 246,0	\$ 183,8
Vaquillonas	30	\$ 440,0	\$ 462,0	\$ 451,0

Buenos Aires - Cacharí				
8 de junio de 2023 - 585 cabezas				
Categorías	Cabezas	P. Kilo Min.	P. Kilo Máx.	P. Kilo Prom.
Vacas gordas	35	\$ 268,0	\$ 270,0	\$ 269,1
Vaca Manuf./Conserva	550	\$ 140,0	\$ 240,0	\$ 194,6

Buenos Aires - Saladillo				
6 de junio de 2023 - 574 cabezas				
Categorías	Cabezas	P. Kilo Min.	P. Kilo Máx.	P. Kilo Prom.
Vacas gordas	180	\$ 230,0	\$ 356,0	\$ 308,2
Vaca Manuf./Conserva	181	\$ 170,0	\$ 230,0	\$ 217,5
Novillitos	84	\$ 510,0	\$ 527,0	\$ 517,7
Novillos	72	\$ 461,0	\$ 511,0	\$ 495,2
Vaquillonas	57	\$ 420,0	\$ 480,0	\$ 459,5

Buenos Aires - Rauch				
6 de junio de 2023 - 462 cabezas				
Categorías	Cabezas	P. Kilo Min.	P. Kilo Máx.	P. Kilo Prom.
Vacas gordas	24	\$ 262,0	\$ 280,0	\$ 271,0
Vaca Manuf./Conserva	424	\$ 170,0	\$ 260,0	\$ 199,1
Novillos	8	\$ 385,0	\$ 385,0	\$ 385,0
Vaquillonas	6	\$ 390,0	\$ 390,0	\$ 390,0

Buenos Aires - General La Madrid				
6 de junio de 2023 - 462 cabezas				
Categorías	Cabezas	P. Kilo Min.	P. Kilo Máx.	P. Kilo Prom.
Vacas gordas	62	\$ 270,0	\$ 312,0	\$ 290,3
Vaca Manuf./Conserva	350	\$ 130,0	\$ 262,0	\$ 205,4
Toros	25	\$ 230,0	\$ 370,0	\$ 297,2
Vaquillonas	25	\$ 315,0	\$ 380,0	\$ 348,8

La Pampa - Bernasconi				
7 de junio de 2023 - 276 cabezas				
Categorías	Cabezas	P. Kilo Min.	P. Kilo Máx.	P. Kilo Prom.
Vacas gordas	37	\$ 283,0	\$ 324,0	\$ 308,5
Vaca Manuf./Conserva	212	\$ 171,0	\$ 266,0	\$ 232,9
Novillos	24	\$ 440,0	\$ 470,0	\$ 451,7
Vaquillonas	3	\$ 389,0	\$ 389,0	\$ 389,0

